



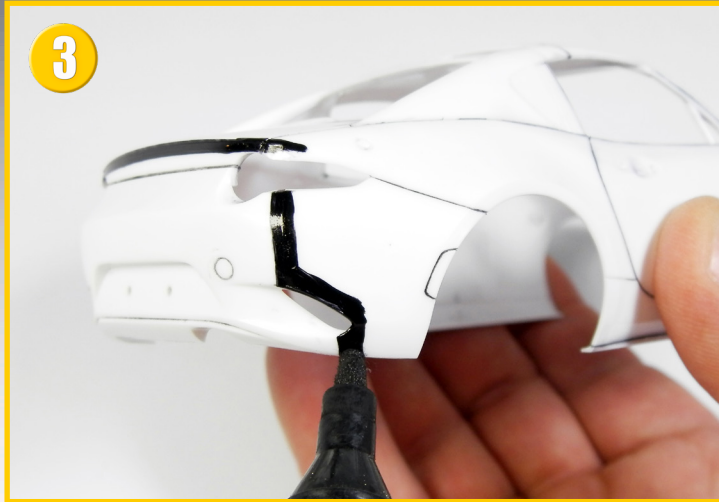
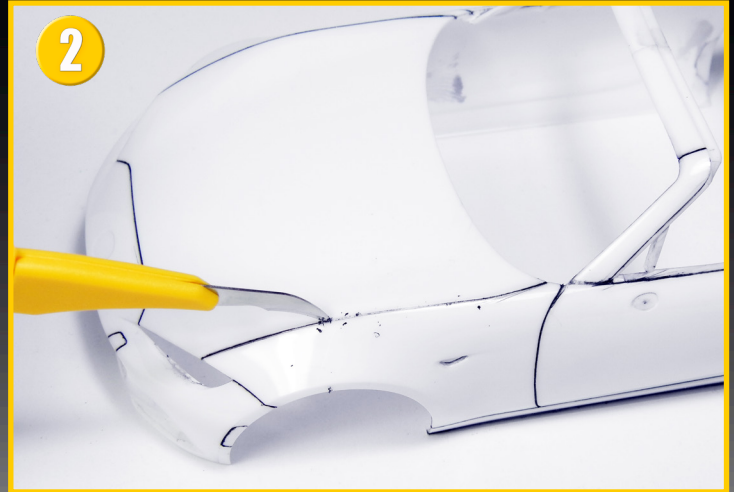
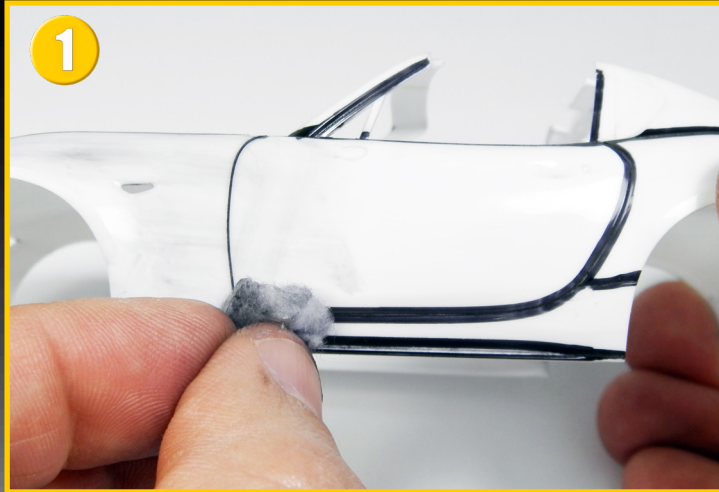
Cobra

Motor Paints

Quick Tips



Surface Preparation Preparación de superficies



1 To enhance the lines, mark them with a permanent marker and then remove the excess by rubbing the surface with a cotton ball soaked in alcohol.

Para resaltar las líneas, las marcamos con un rotulador permanente y luego limpiamos el exceso frotando con un algodón humedecido en alcohol.

2 Use the tip of the A.MIG-8694 hook blade to glide along the panel lines to give them more depth.

Utilizamos la punta de la cuchilla de gancho A.MIG-8694, deslizándola lo largo de las líneas de los paneles y darles más profundidad.

3 Highlight the mold marks on the body using a marker as a guide and to eliminate them.

Resaltamos las marcas de molde en la carrocería utilizando un rotulador como guía al eliminarlas.

4 Sand and eliminate the mold marks using steps 2, 3, and 4 of the Standard Sanding Stick A.MIG-8563 until you have achieved a polished surface.

Lijamos y eliminamos las marcas del molde con los pasos 2, 3 y 4 del Standard Sanding Stick A.MIG-8563 hasta obtener una superficie pulida.

5 Apply A-Stand Grey Primer & Microfiller to all exterior and visible interior surfaces.

Aplicamos A-Stand Grey Primer & Microfiller en todas las superficies exteriores y las interiores que sean visibles.

